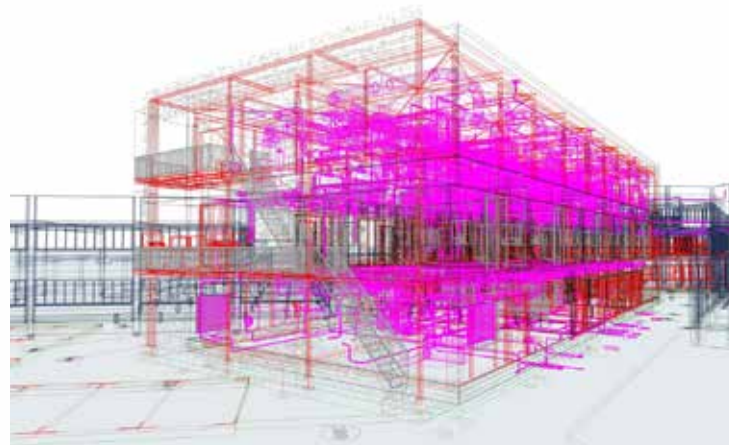


Een simpele maar gouden greep



BIM-model waarin de diverse disciplines van het ontwerpteam samenkomen, om in een vroeg stadium technische clashes te detecteren.

In 2019 is Olivier Spek Architecten aangeschoven om mee te denken met de verbouwing van het OK-complex van het Antonius Ziekenhuis in Sneek. Het complex voldeed al enige tijd niet meer aan de moderne eisen. Vanwege de expertise binnen de ziekenhuiswereld werd hen, in samenwerking met het ontwerpteam, gevraagd een ontwerp te maken om het OK-complex weer up-to-date te krijgen.

Omdat het om een renovatieproject ging, werd er in eerste instantie binnen de bestaande vlek gewerkt. Maar na lang puzzelen met het vlekkenplan, bleef ruimtegebrek de grote bottleneck. Om een idee te geven: de oude operatiekamers volstonden met 36m² aan ruimte, de moderne operatiekamers hebben pas voldoende aan 49m². Met andere woorden: de puzzel bleef onopgelost.

Uiteindelijk heeft architect-directeur René Olivier het simpele maar doeltreffende idee geopperd om buiten het ziekenhuisvolume om te denken. "Waarom creëren we niet een nieuw gebouw naast het huidige OK-complex, en maken we als het ware een aanbouw?" Op deze manier heeft Olivier Spek Architecten plotsklaps ruimte vervaardigd die het mogelijk maakt om het complex optimaal af te stemmen op de functionaliteiten van een moderne OK. Ineens gingen de gesprekken over mogelijkheden, in plaats van over compromissen!

Daarnaast bood de nieuwbouw een uitkomst in het faseringsvraagstuk. Logischerwijs mag een ziekenhuis nooit stilstaan en dat bemoeilijkt een verbouwingsproces. U kunt zich voorstellen dat de steriele omgeving van een operatiekamer niet zit te wachten op dwarrelend stof en rondlopende bouwvakkers. Dit is een ingewikkeld proces waar het architectenbureau met zijn ervaring in de ziekenhuiswereld veel van afweet. Door de nieuwbouw zijn partijen in staat om gefaseerd te bouwen en het OK-complex te allen tijde draaiende te houden.

Ontwerp interieur

De ruimte die gecreëerd is door middel van de nieuwbouw gaf Olivier Spek de mogelijkheid om samen met OKCN, dat het programma van eisen heeft opgesteld, het ontwerpproces aan te vliegen als een onbeschreven blad. Samen met het ontwerpteam heeft het architectenbureau lang nagedacht over het logistieke pad dat de patiënten en het OK-personeel moeten afleggen.

Verder was het toepassen van daglicht een van de belangrijkste pijlers in het ontwerp. Naast daglichttoetreding in de verkoeverkamer en in het gangenstelsel is het meest bijzondere dat er ook daglicht is in de operatiekamers. Dit kan een heel positieve invloed hebben op het welzijnsniveau van het OK-personeel.

Ontwerp exterior

Het huidige OK-complex is gestationeerd op de eerste verdieping en daarom is de nieuwbouw in het originele ontwerp letterlijk op poten gezet. Hierdoor bleef het OK-complex gelijkvloers. Uiteindelijk is er onder de nieuwe OK een CSA-ruimte bijgekomen. De keuze van materialiseren is voornamelijk aangepast aan de huidige bouw van het Antonius. Op deze manier blendt het nieuwe gebouw mooi in. «

► Meer informatie:
www.olivier-architecten.nl